

# Holz-Swimmingpools

**So einfach ist die Montage**

**1. Schritt:** Zunächst bringen Sie eine Schicht Schotter auf und verdichten das Ganze mit einer Rüttelmaschine (kann im Baumarkt ausgeliehen werden). Verteilen Sie waagrecht darüber eine Schicht aus Sand und streichen Sie das Material gleichmäßig aus.



**2. Schritt:** Nachdem die erste Reihe Blockbohlen auf dem fertigen Untergrund im Lot gesetzt ist, werden Schritt für Schritt die übrigen Bohlen zusammengesteckt und übereinander aufgeschichtet. Durch das Nut- und Feder-Prinzip lassen sich die einzelnen Elemente dabei leicht verbinden. Tipp: Prüfen Sie stets mit der Wasserwaage nach, ob die Konstruktion im Lot ist.

**3. Schritt:** Nun kann der Technikraum für die Filteranlage an den Pool angebaut werden. In die vorbereiteten Ausschnitte werden später der Skimmer und die Einlaufdüse eingesetzt.



**4. Schritt:** Im Anschluss verschrauben Sie auf dem Sonnendeck die rutschhemmenden Bödendielen und bringen das Schutzgeländer mit der bequemen Treppe an.

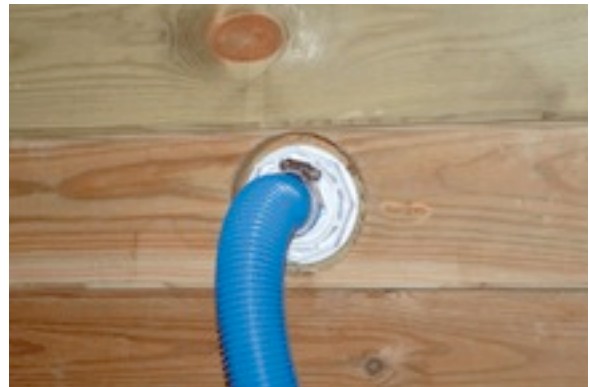
# Holz-Swimmingpools

**5. Schritt:** Jetzt können Sie ein Schutzvlies auf der verdichteten Sandschicht auslegen. Darauf folgt die fertig zugeschnittene blaue Innenhülle. Bitte achten Sie darauf, dass sie möglichst faltenfrei und glatt aufliegt.



**6. Schritt:** Wenn der Pool halb gefüllt ist, ziehen Sie die Folie stramm über den Rand und schrauben sie mit der Abschlussleiste fest.

**7. Schritt:** Nun werden Düse und Skimmer montiert, die Gegenstücke befinden sich auf der anderen Wandseite im Technikraum.



**8. Schritt:** Nachdem abschließend auch Filteranlage und Leiter montiert sind, heißt es: Wasser marsch und ab in den Pool!