
Einbauanleitung für die Einzel- / Doppeltür



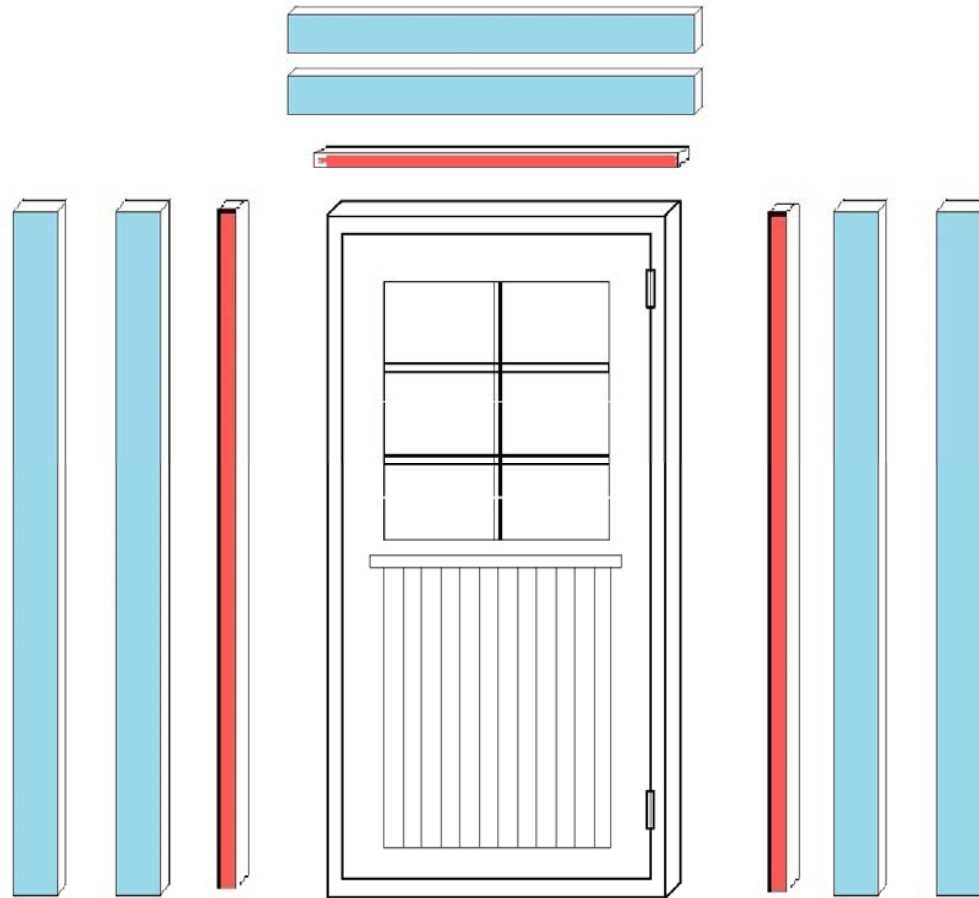


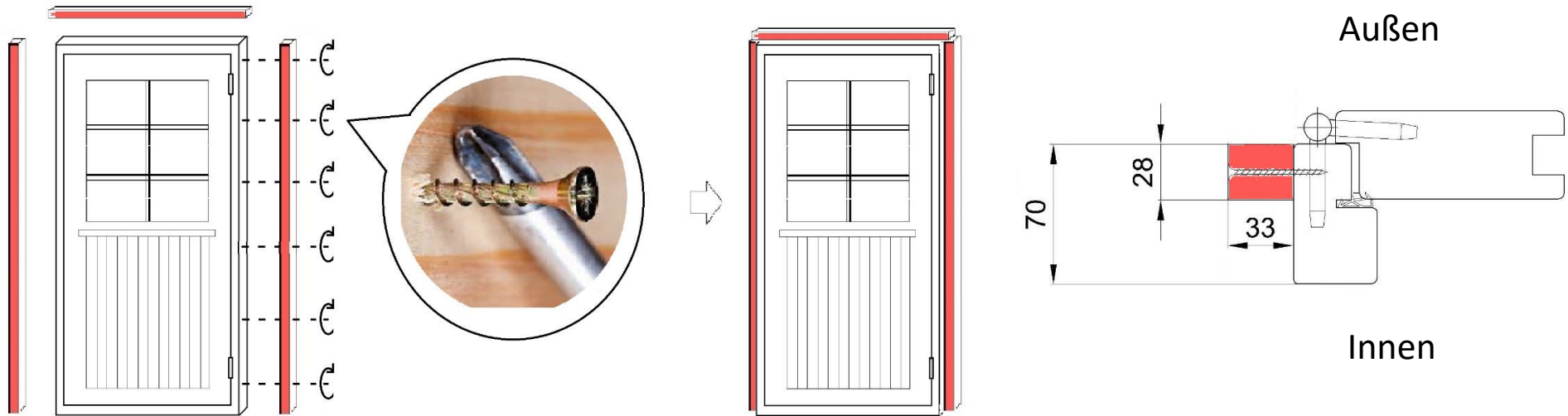
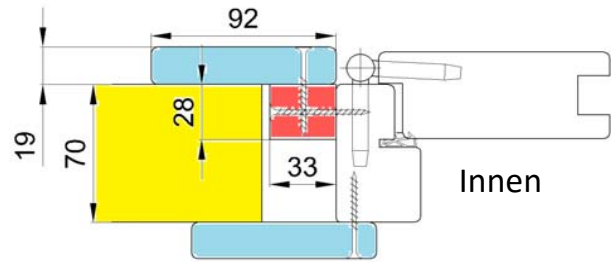


Abbildung	Beschreibung	Querschnitt	Stück	Einzeltür	Doppeltür
				Länge	
	Einbauleiste r./l.	28 x 33	2	2070	2070
	Einbauleiste ob.	28 x 33	1	832	1585
	Blende r./l.	19 x 92	4	2037	2037
	Blende ob.	19 x 92	2	985	1750



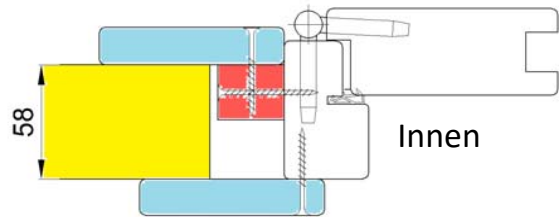
1. Die Einbauleisten an den Türrahmen beidseitig und obendrauf festschrauben.
2. Die Einbauleiste immer mit der kleineren Seite (28mm) an den Türrahmen festschrauben.
3. Für richtige Position der Einbauleiste den Abstand von der Innenseitenkante vermessen.
4. Für Abstände bei den verschiedenen Wandstärken siehe die Zeichnungen an der nächsten Seite.

NB!!! Die Türen können in jede Wand aus Stein oder Beton eingebaut werden. Hierzu muss man die Blenden (blau gekennzeichnet) weglassen.



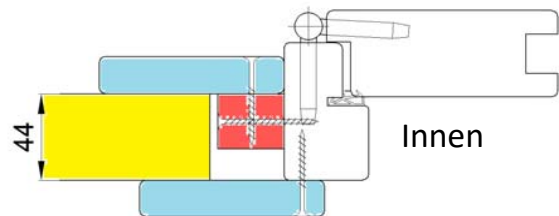
Bei der Wandstärke 70mm

42 mm Abstand nehmen (von der Innenseitenkante bis zur Einbauleiste).



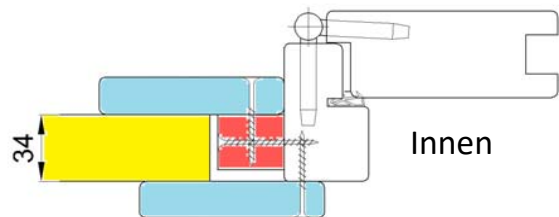
Bei der Wandstärke 58mm

30mm Abstand nehmen (von der Innenseitenkante bis zur Einbauleiste).



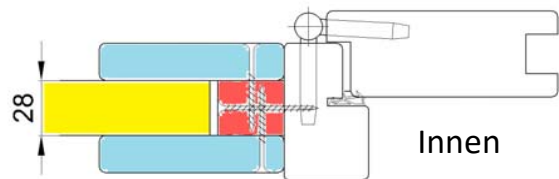
Bei der Wandstärke 44mm

16mm Abstand nehmen (von der Innenseitenkante bis zur Einbauleiste).



Bei der Wandstärke 34mm

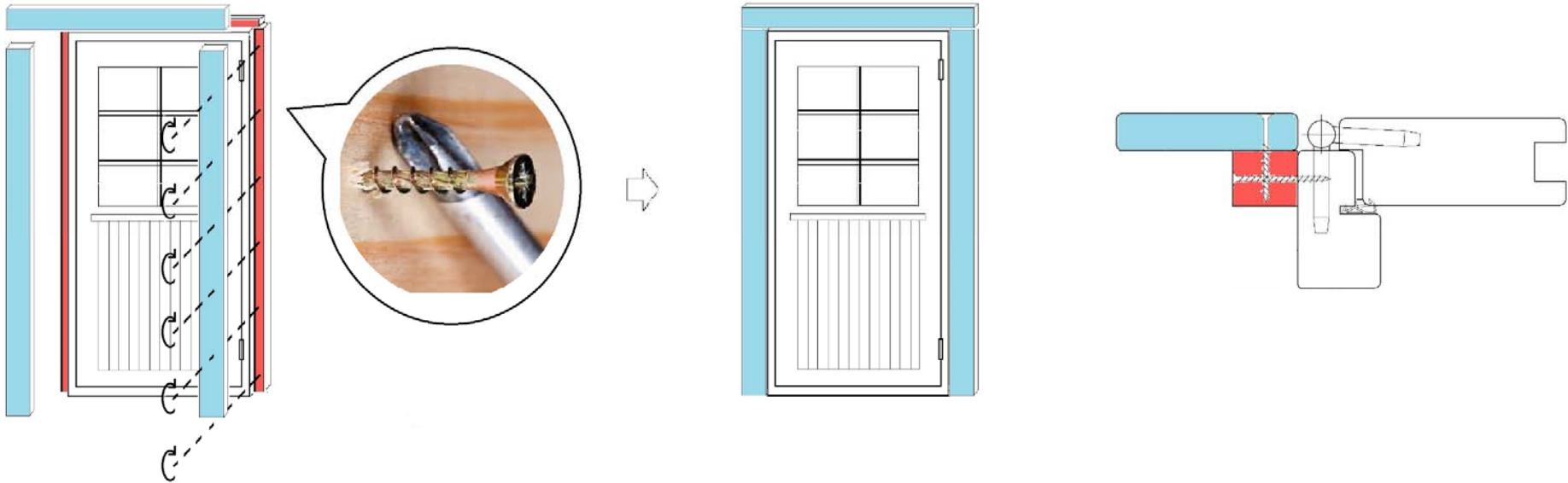
6mm Abstand nehmen (von der Innenseitenkante bis zur Einbauleiste).



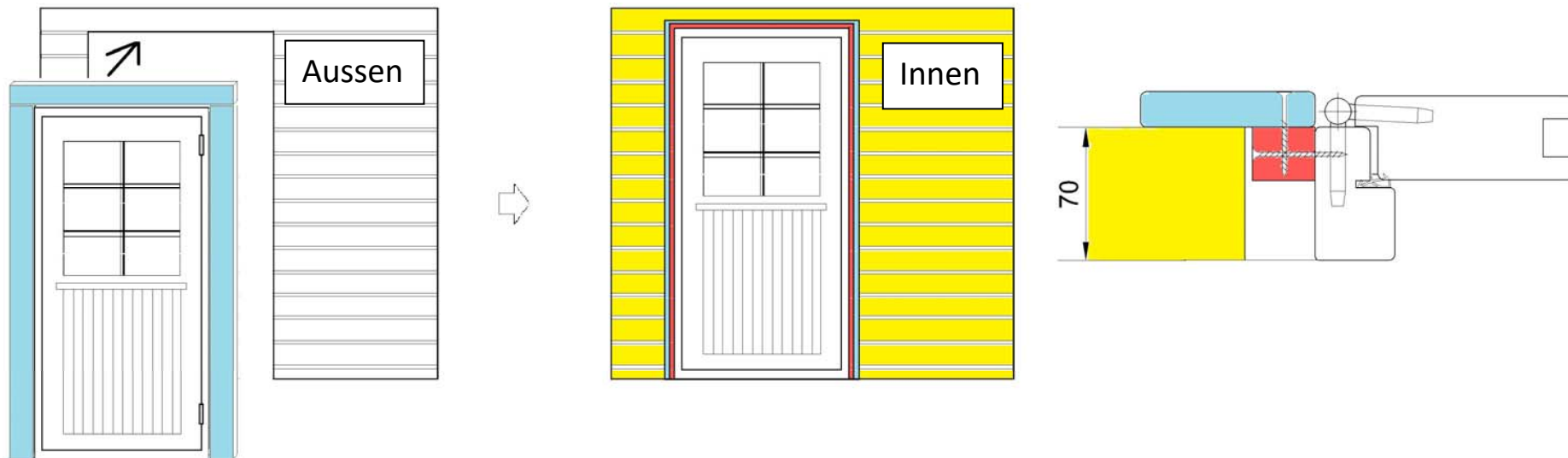
Bei der Wandstärke 28mm

23mm Abstand nehmen (von der Innenseitenkante bis zur Einbauleiste).

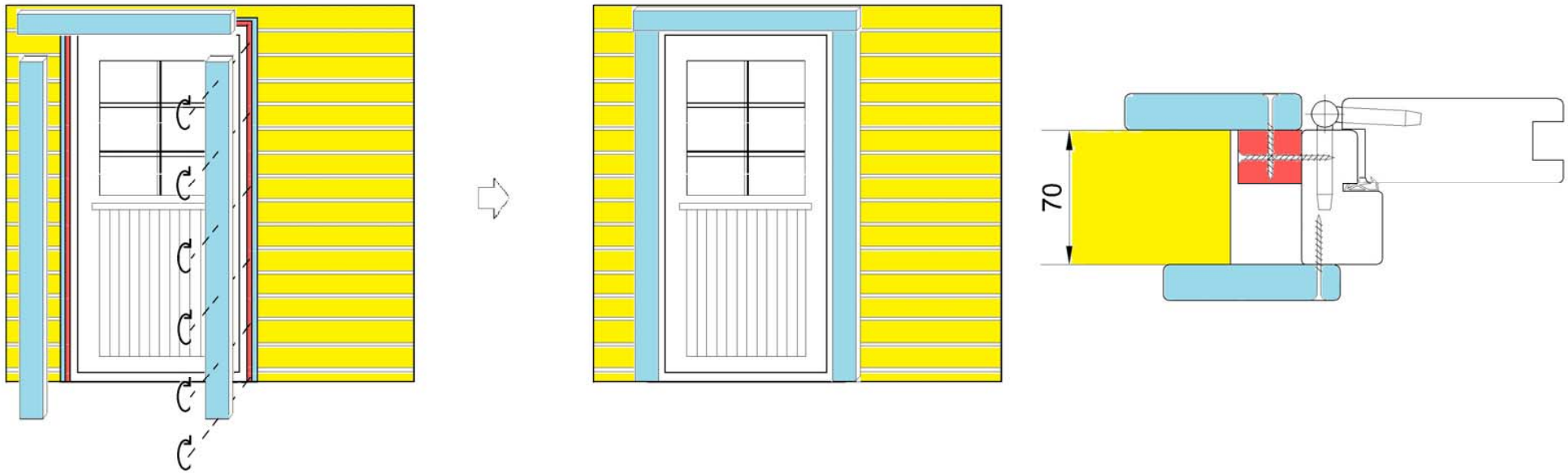
5. Die Blenden an die Einbauleiste von der **Aussenseite** festschrauben.



6. Den Türrahmen von aussen in das Wandloch einschieben.



7. Die Blenden von innen an den Türrahmen festschrauben.



8. Den Drücker mit Zylinder montieren.



9. Die Türblattposition im Türrahmen einstellen.

