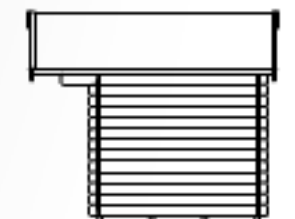
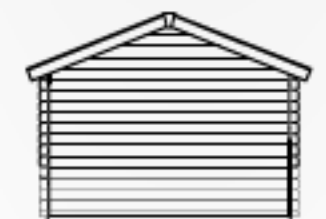
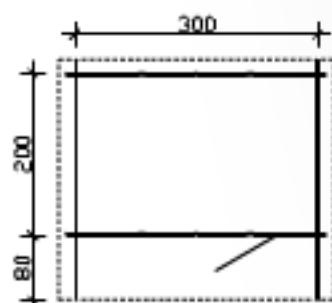
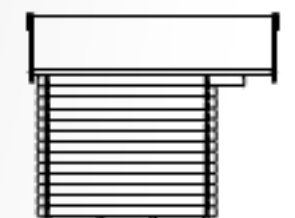
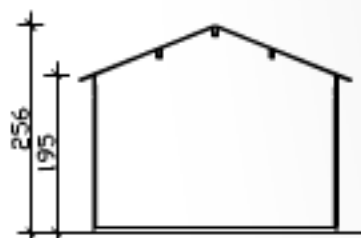


**SKAN HOLZ  
Blockbohlenhäuser**

1. 28mm Blockbohlen als stabile Wandkonstruktion
2. verdeckter Windverbund zur optimalen Raumnutzung
3. profilierte Eckverbindungen als sicherer Regenschutz

Holzfußboden mit Grundlagern, Dachpappe und Zubehör sind im Lieferumfang enthalten.

SKAN HOLZ Eckverbindung



Grundriss, Schnitt und Ansichten M 1:100

**Como 300 x 200cm**
**Technische Information / Baubeschreibung**
*Como*

<b>Wände</b>	28mm Blockbohlen, unbehandelt
<b>Dach</b>	19mm Profilholz, unbehandelt
<b>Fußboden</b>	19mm Fußboden-Dielen, unbehandelt
<b>Grundlager</b>	4 Stk. 60 x 60mm, imprägniert
<b>Eisenteile</b>	verzinkt
<b>Breite x Tiefe</b>	300cm x 200cm zzgl. 80cm Vordach
<b>Höhe Traufe / Giebel</b>	195cm / 256cm
<b>Fläche / umb. Raum</b>	6,00m <sup>2</sup> / 13,53m <sup>3</sup> (ohne Vordach) / 18,94m <sup>3</sup> (inkl. Vordach)
<b>Dachneigung</b>	22° / Schneelast max. sk = 0,75kN/m <sup>2</sup>
<b>Dachüberstand</b>	Giebel vorn 80cm, sonst 20cm / Dachfläche 10,69m <sup>2</sup>
<b>Verpackungseinheit</b>	B x L x H 120 x 352 x 44cm / 547kg
<b>EAN</b>	4018211 601608
<b>Inklusive</b>	1 Tür (Durchgang 76 x 172,5cm), 1 Dreh-Einzelfenster (Öffnung 57 x 70cm), 1 Lage Dachpappe, verdeckte Zuganker-Konstruktion, profilierte Eckverbindungen